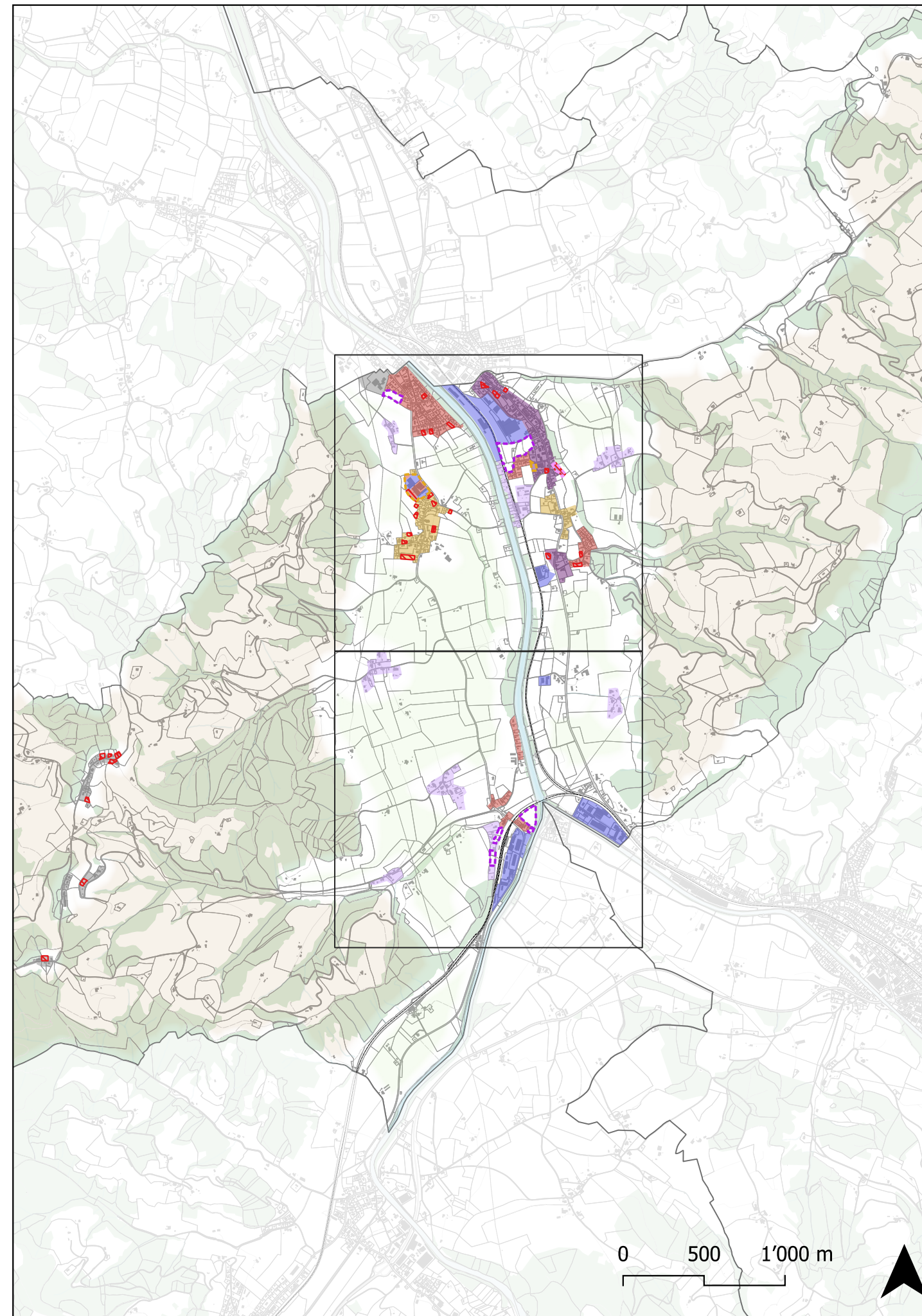
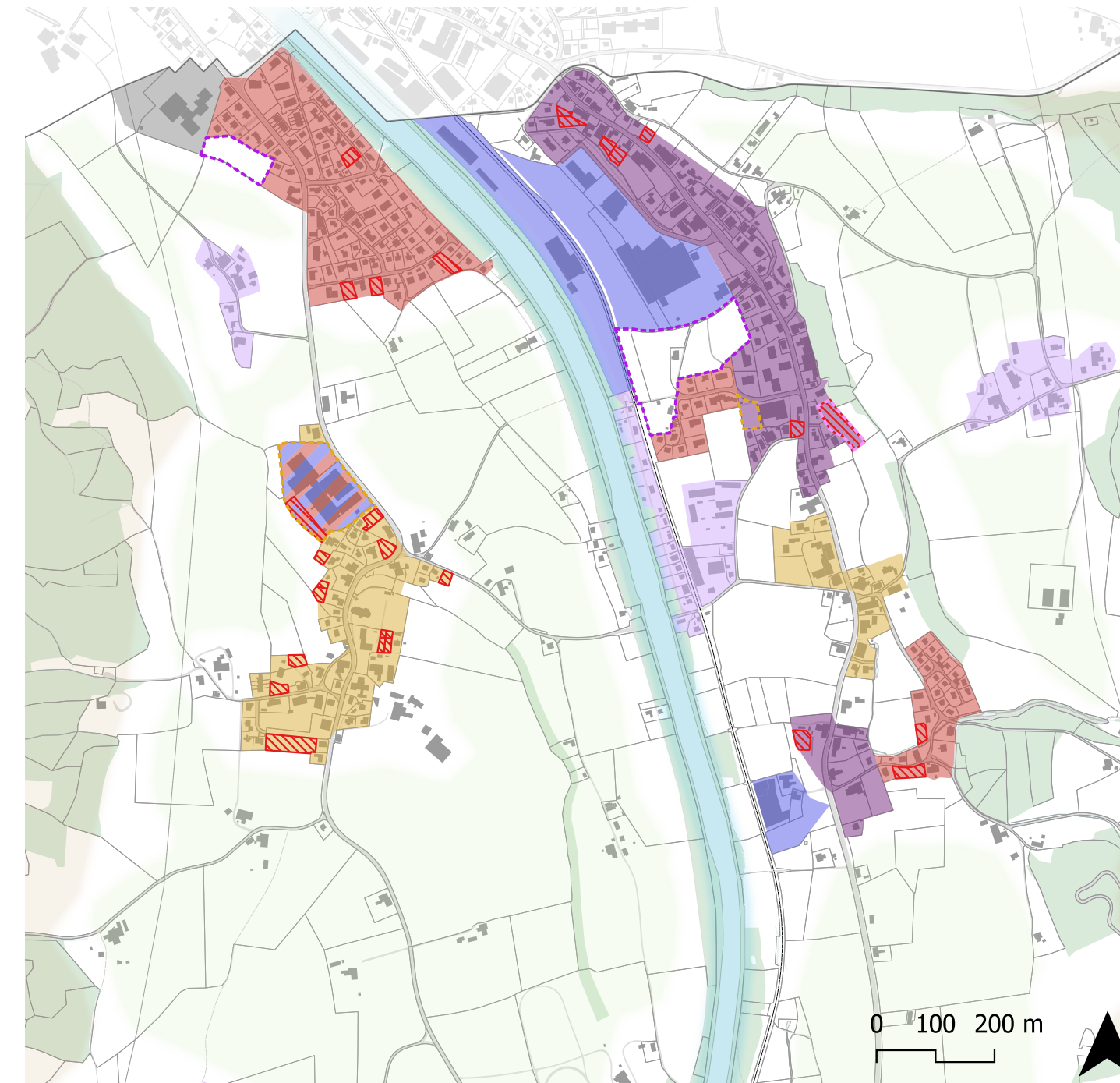


Siedlungsleitbild

Übersichtsplan 1:25'000



Detailausschnitt Zollbrück, Lauperswil, Mungnau 1:10'000



Detailausschnitt Emmenmatt, Wittenbach, Längenbach 1:10'000



Impressum
 Auftraggeber: Gemeinde Lauperswil
 Auftragnehmer: georegio ag, Bahnhofstrasse 35, 3400 Burgdorf, info@georegio.ch

Version	Datum	Inhalt
1.0	06.08.2025	Entwurf
1.1	01.10.2025	Entwurf
1.2	16.10.2025	Entwurf für die öffentliche Mitwirkung
2.0	17.03.2026	Beschlussvorlage Gemeinderat
3.0	05.05.2026	Finale Fassung beschlossen durch den Gemeinderat

Strategien

- Erhalten und Erneuern
- Stärken
- Verdichtungs- und Erneuerungspotenziale nutzen
- Arbeits- und Gewerbegebiete
- Siedlungsentwicklungspotenziale ausserhalb des Baugebiets
- Emmelauf
- Offene Landschaft im Talbereich
- Hügelgebiet
- Kein strategischer Handlungsbedarf

Mögliche Ein- und Auszonungen

- Mögliche Einzonung
- Mögliche Auszonung
- Mögliche Umzonung
- Bauzonenreserven Wohn-, Misch- und Kernzonen (aktualisiert, Flächen mit laufenden Projekten sind nicht dargestellt)